



CoughAssist

Patientenfibel

PHILIPS

RESPIRONICS

sense and simplicity

Warum husten wir?

Husten ist ein so gewöhnlicher Vorgang, dass viele Menschen es als selbstverständlich betrachten. Husten zu können ist eine Lebensnotwendigkeit.

Normalerweise werden in den Atemwegen geringe Mengen an Schleim produziert, der Fremdkörper und Bakterien auffängt. Sammeln sich diese über längere Zeit an, kann es zu einer Infektion kommen. Durch das Husten befreit der Körper die Lungen von Schleim und reduziert so das Infektionsrisiko.

Das Husten beginnt mit einer tiefen Einatmung. Die Stimmritze oder Glottis (eine Öffnung oben am Kehlkopf) schließt sich, so dass sich in den Lungen Druck aufbauen kann.

Die Atemmuskulatur zieht sich zusammen, und durch die sich öffnende Stimmritze wird die Luft aus den Lungen ausgestoßen.

Muskeln im Brustkorb, im Hals und im Bauch spielen beim Husten eine wichtige Rolle. Bei zahlreichen neuromuskulären Erkrankungen führt eine Schwächung der Atemmuskulatur dazu, dass das Husten erschwert ist, was wiederum das Risiko von Atemwegsinfekten erhöht.



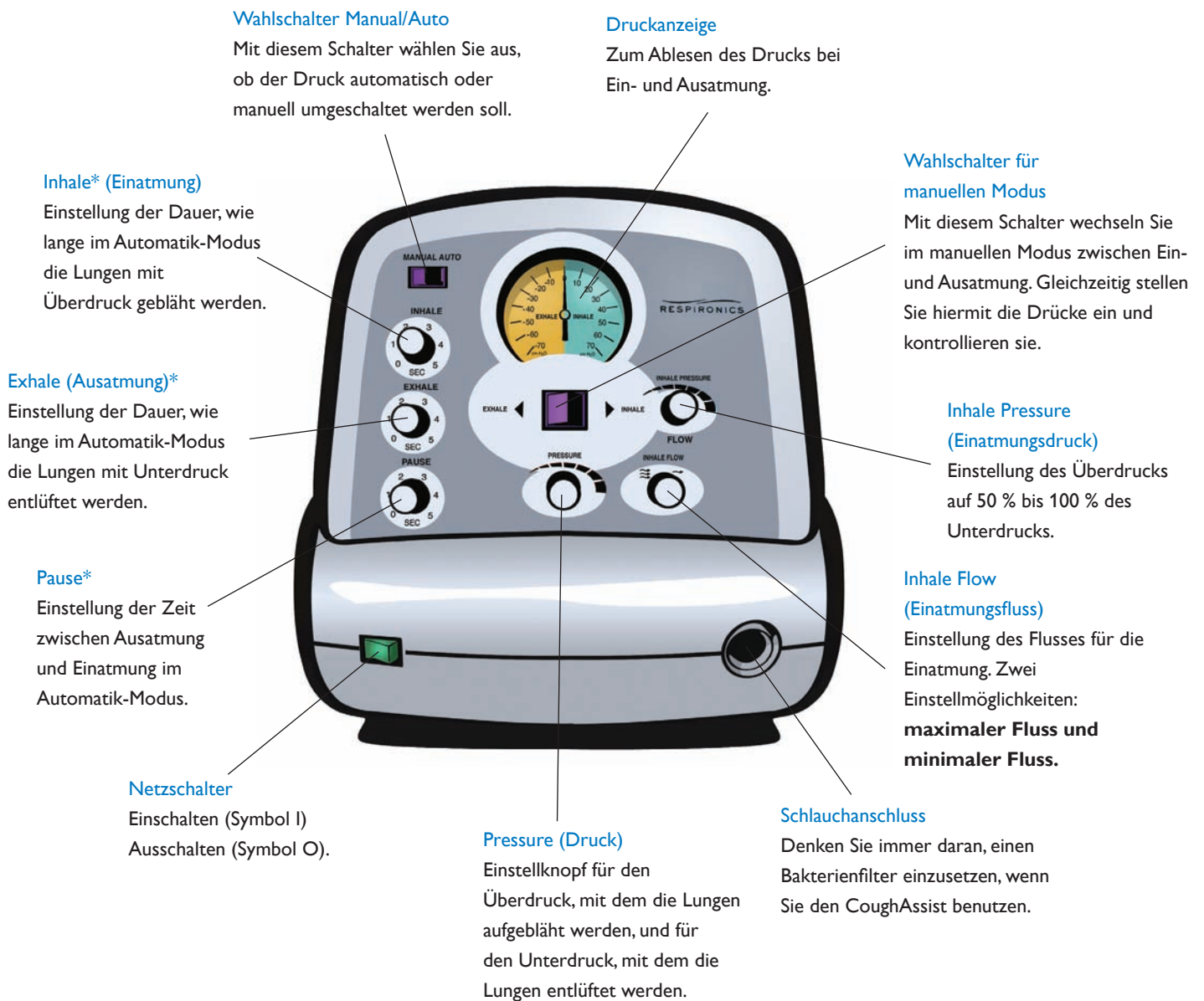
Hilfe beim Husten

Wenn das Husten Schwierigkeiten bereitet, kann Ihr Arzt manuelle und/oder mechanische Unterstützungstechniken für das Abhusten verordnen. Bei der manuellen Unterstützung übt eine Pflegeperson schnell einen festen Druck auf den Oberbauch aus, wodurch Luft aus der Lunge gedrückt wird. Ein Atemtherapeut oder andere Therapeuten oder Krankengymnasten können Sie in dieser Technik unterweisen. Der CoughAssist von Philips Respironics, der auch als mechanischer In- und Exsufflator bezeichnet wird, simuliert einen natürlichen Husten. Der CoughAssist gibt während des Einatmens mit Überdruck nach und nach eine große Luftmenge in die Atemwege ab. Sobald die Lungen wie bei einer normalen, tiefen Einatmung erweitert sind, schaltet das Gerät sofort auf Unterdruck um, damit das Sekret gelockert wird und leichter aus den Lungen abgehustet werden kann. Der CoughAssist sorgt für ein kräftigeres, wirksameres Abhusten. Darüber hinaus bleiben Ihre Atemwege mit dem CoughAssist frei, so dass das Risiko wiederkehrender Atemwegsinfekte reduziert wird. Anwender von CoughAssist berichten, dass sie nach der Behandlung „leichter atmen“ können.



CoughAssist einstellen

Der CoughAssist ist sowohl für Erwachsene als auch für Kinder eine sichere, nichtinvasive Alternative zur Absaugung. Das Gerät kann mit Mundstück, Gesichtsmaske oder Adapter zum Tracheostomietubus verwendet werden.



* Nur im Automatik-Modus aktiv



CoughAssist – Erste Schritte

- Stellen Sie den CoughAssist auf eine saubere, ebene Fläche ohne Stoffbelag.
- Stecken Sie den Netzstecker in eine Steckdose.
- Stecken Sie vorn am Gerät den Atemschlauch mit Filter ein.
- Schalten Sie das Gerät mit dem Netzschalter ein.

Ausatmungsdruck einstellen



- Stellen Sie zunächst den Ausatemungsdruck ein oder kontrollieren Sie ihn. Wählen Sie immer die Einstellungen, die Ihr Arzt für Sie festgelegt hat.
- Stellen Sie den Schalter „Manual/Auto“ auf „Manual“.
- Drehen Sie den Einstellknopf für den Einatemungsdruck auf den maximalen Wert, also ganz nach rechts.
- Halten Sie den Schlauch mit einer Hand (mit Handschuh) oder mit einem Stück Stoff zu.
- Stellen Sie den Wahlschalter für den manuellen Modus auf „Exhale“ und behalten Sie diese Einstellung bei, während Sie den Druck einstellen.
- Beobachten Sie die Druckanzeige, während Sie den Druck erhöhen (Druckeinstellknopf im *Uhrzeigersinn* drehen) oder verringern (Druckeinstellknopf *gegen den Uhrzeigersinn* drehen).

Einatemungsdruck einstellen



- Stellen Sie den Schalter „Manual/Auto“ auf „Manual“.
- Halten Sie den Schlauch mit einer Hand (mit Handschuh) oder mit einem Stück Stoff zu.
- Stellen Sie den Wahlschalter für den manuellen Modus auf „Inhale“ und behalten Sie diese Einstellung bei, während Sie den Druck einstellen.
- Beobachten Sie die Druckanzeige, während Sie den Druck mit dem Einstellknopf „Inhale“ rechts am Gerät reduzieren, wenn der verordnete Einatemungsdruck niedriger als der verordnete Ausatemungsdruck ist.
- **Beachten Sie, dass der Einatemungsdruck nie höher als der Ausatemungsdruck sein kann.**

Einstellungen kontrollieren

Wenn Sie Ein- und Ausatemungsdruck eingestellt haben, schalten Sie den Wahlschalter für den manuellen Modus mehrmals zwischen „Inhale“ und „Exhale“ hin und her, um zu kontrollieren, ob die Drücke korrekt eingestellt sind. Lassen Sie den Wahlschalter los: die Druckanzeige muss auf Null zurückgehen.

Zeiten einstellen

Jeder Hustenzyklus besteht aus drei Phasen: Einatmung, Ausatmung und Pause. Die Dauer der einzelnen Phasen wird mit den drei Einstellknöpfen auf der linken Seite des Gerätes eingestellt.

Einatmung (typische Werte):

2 bis 3 Sekunden für Erwachsene

1 bis 2 Sekunden für Kinder

Ausatmung (typische Werte):

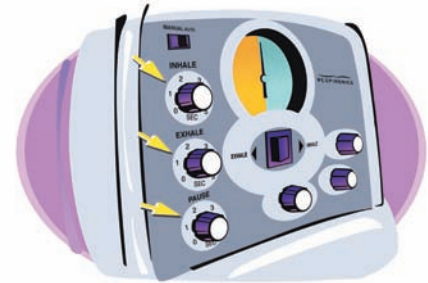
2 bis 3 Sekunden für Erwachsene

maximal 1 Sekunde für Kinder

Pause (typischer Wert):

wie die Ein- und Ausatemphase,

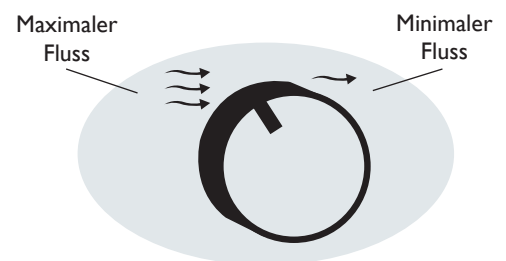
also 1 bis 3 Sekunden



Beachten Sie in jedem Fall die Angaben auf Ihrer Verschreibung, wenn Sie die Einatmungs-, Ausatmungs- und Pausenzeiten einstellen.

Fluss einstellen

Wenn Sie das Gefühl haben, dass während der Einatmung zu wenig oder zu viel Luft aus dem Gerät strömt, können Sie die Menge mit dem Einstellknopf INHALE FLOW regulieren:



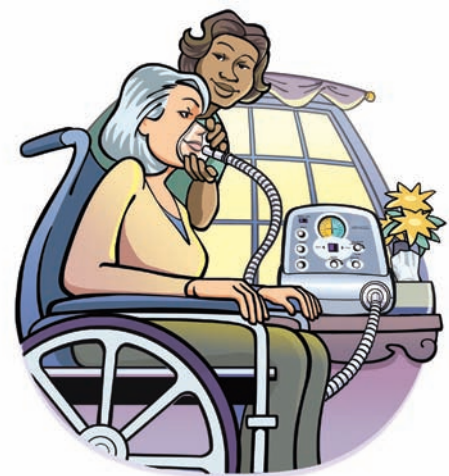
Eine typische Behandlungssitzung mit CoughAssist

Beginnen Sie immer mit einer Einatmung (Überdruck), schalten Sie dann in die Ausatemphase um (Unterdruck) und anschließend in die Pause.

- Einatmung + Ausatmung + Pause = Hustenzyklus
- 4 bis 6 Zyklen = Sequenz
- 20 bis 30 Sekunden = Ruhephase
- 4 bis 6 Sequenzen = vollständige Behandlungssitzung

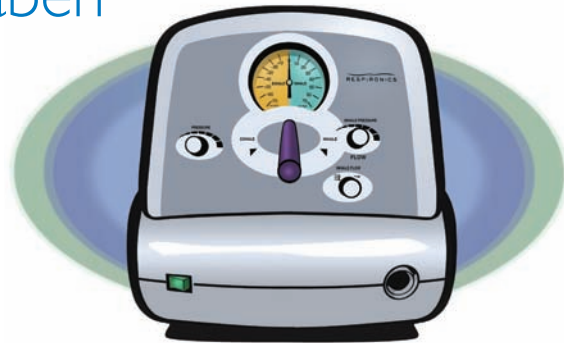
Wie viele Sequenzen absolviert werden sollten, hängt von der Schleimmenge ab.

Wichtig: Kontrollieren Sie vor jeder Behandlung die eingestellten Zeiten und Drücke.



Falls Sie die manuelle Version von CoughAssist bekommen haben

Es gibt zwei verschiedene CoughAssist-Ausführungen: ein Automatikgerät und eine manuelle Version. Bei dem manuellen Gerät, das hier abgebildet ist, können Sie nur zwischen Einatmung und Ausatmung hin und her schalten, indem Sie den Wahlschalter zur jeweils anderen Seite drücken. Sie brauchen hier keine Zeiten für Einatmung, Ausatmung und Pausen einzustellen. Beide Modelle führen jedoch zu einem besseren Ergebnis beim Abhusten und unterstützen Ihre Lunge beim Entfernen von Sekret.

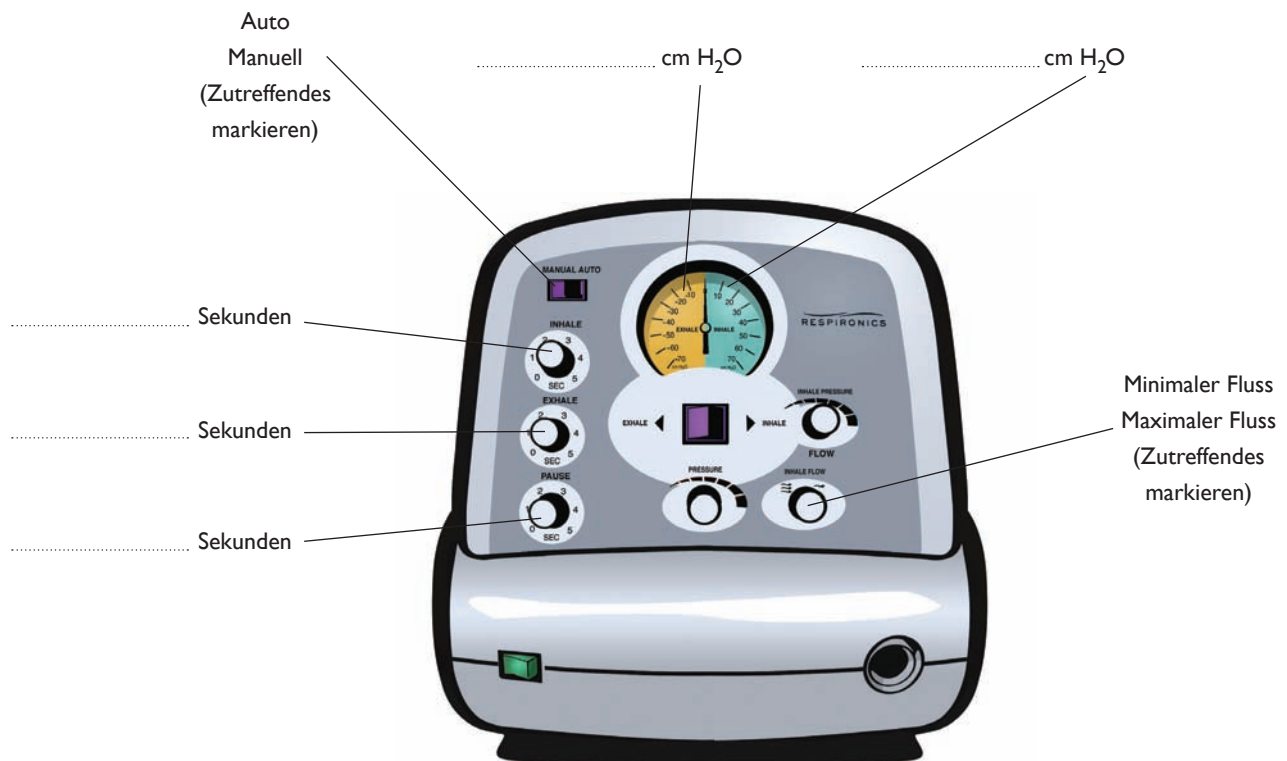


Manuell assistiertes Husten



Ihr Arzt hat eventuell eine unterstützende manuelle Therapie verordnet, die mit dem CoughAssist-Gerät zu kombinieren ist. Für beide Techniken ist klinisch nachgewiesen worden, dass sie den Spitzenfluss beim Husten verstärken und damit ein kräftigeres Abhusten ermöglichen. Atemtherapeuten oder andere Spezialisten können Sie beraten und unterweisen.

Meine Einstellungen



Reinigung und Wartung

- Die Oberflächen von CoughAssist können Sie mit einem feuchten Tuch abwischen.
- Nach jedem Einsatz sollten Atemschlauch und Gesichtsmaske bzw. Mundstück gründlich mit Wasser und einem milden Reinigungsmittel durchgespült werden.
Vor der Verwendung müssen die Teile wieder vollkommen trocken sein.
- Tauschen Sie die Maske aus, wenn sie Schäden aufweist oder nicht mehr dicht anliegt.
- Der Bakterienfilter darf nicht gereinigt werden. Er kann im Einsatz bleiben, bis er durch Sputum oder Feuchtigkeit verstopft ist.
- Wenn die Druckanzeige bei ausgeschaltetem Gerät nicht auf Null zurückgeht, wenden Sie sich an Ihren Lieferanten oder lesen Sie in der Gebrauchsanweisung nach.

Sicherheitshinweise

1. Kontrollieren Sie vor jeder Behandlung die eingestellten Zeiten und Drücke.
2. Beginnen Sie immer mit einer Einatmung (Überdruck), schalten Sie dann in die Ausatmungsphase um (Unterdruck) und anschließend in die Pause.
3. Kontrollieren Sie die Lufteingänge – sie müssen frei sein.
4. Halten Sie den CoughAssist fern von Vorhängen, Decken und Wärmequellen.
5. Versuchen Sie nie, den CoughAssist selbst zu reparieren.
6. Tauchen Sie den CoughAssist nicht in Wasser.
7. Schließen Sie das Gerät nur an intakte Steckdosen an.
8. Verwenden Sie den CoughAssist nur nach Vorschrift des Arztes und nach eingehender Einweisung.

**Philips Healthcare ist ein
Unternehmen der Royal
Philips Electronics**

So erreichen Sie uns

www.philips.com/healthcare
healthcare@philips.com

Asien

+49 7031 463 2254

Europa, Mittlerer Osten, Afrika

+49 7031 463 2254

Lateinamerika

+55 11 2125 0744

Nordamerika

+1 425 487 7000

800 285 5585 (toll free, US only)

Philips Respironics
1010 Murry Ridge Lane
Murrysville, PA 15668

Kundendienst

+1 724 387 4000

800 345 6443 (toll free, US only)

Philips Respironics International

+33 1 47 28 30 82

Philips Respironics Deutschland

+49 8152 93 06 0

Philips Respironics Schweiz

+41 6 27 45 17 50

www.philips.com/respironics

www.respironics.de

Respironics und CoughAssist sind Marken von Respironics Inc. und verbundener Unternehmen.
Alle Rechte vorbehalten.

Bitte besuchen Sie uns unter <http://coughassist.respironics.de/>



© 2011 Koninklijke Philips Electronics N.V. Alle Rechte vorbehalten.

Philips Healthcare behält sich das Recht vor, ein Produkt zu verändern oder die Herstellung zu jedem Zeitpunkt und ohne Ankündigung oder Verpflichtung einzustellen. Hinweis: Diese Kurzanleitung ersetzt nicht die vollständige Bedienungsanleitung, die dem Gerät beiliegt.

Broudy NA 1/31/11 MCI 4103845 PN1081192