

5 Alarmfunktionen und Sicherheitshinweise

Vorgehensweise bei Alarm:

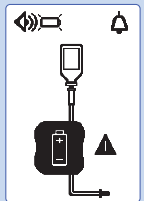
 Alarm lautlos stellen

Ursache des Alarms beheben

 Alarm quittieren

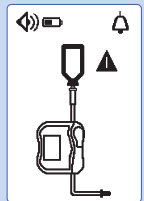
 Förderung erneut starten

AKKU Voralarm



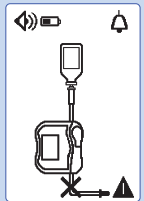
Ernährungspumpe über den Pumpenhalter an das Stromnetz anschliessen.

Beutel/Schlauch leer; Luftalarm



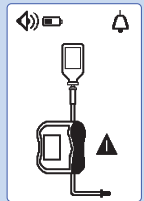
Überprüfen Sie das Überleitgerät auf ausreichende Befüllung und beheben Sie ggf. einen Verschluss zwischen Nahrungsbehälter und Ernährungspumpe.

Verschluss hinter dem Fördermechanismus



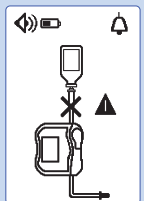
Überleitgerät hinter dem Fördermechanismus auf knickfreien Verlauf prüfen. Sonde auf Durchgängigkeit überprüfen.

Pumpentür offen




Schliessen Sie die Pumpentür.

Verschluss vor dem Fördermechanismus



Überleitgerät vor dem Fördermechanismus, knickfreien Verlauf und Durchgängigkeit prüfen.

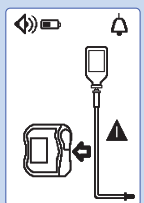
Zielvolumen fast erreicht



125 mL/h
1500 mL
1490 mL


Wird die Förderung fortgesetzt: noch maximal 59 Minuten bis das definierte Zielvolumen erreicht ist.

Überleitgerät falsch oder nicht eingelegt



Lage des Überleitgerätes vor und nach dem Fördermechanismus überprüfen. Korrigieren Sie ggf. die Lage des Überleitgerätes.

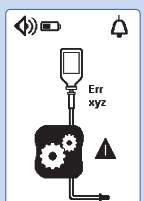
Zielvolumen erreicht



125 mL/h
1500 mL
1500 mL


Die Förderung wird beendet.

Systemfehler



Notieren Sie sich den technischen Fehlercode (Err xyz) und kontaktieren Sie umgehend den zuständigen technischen Service.

Erinnerung



125 mL/h
1500 mL
0 mL

Ernährungspumpe starten oder ausschalten.

MEDICAL DEVICES

Amika®

ENTERALE ERNÄHRUNGSPUMPE



210308-1_NUC_amika_DE - 1/2012
ZZ:10308



Lesen Sie bitte vor Inbetriebnahme des Gerätes sorgfältig die Gebrauchsanweisung.

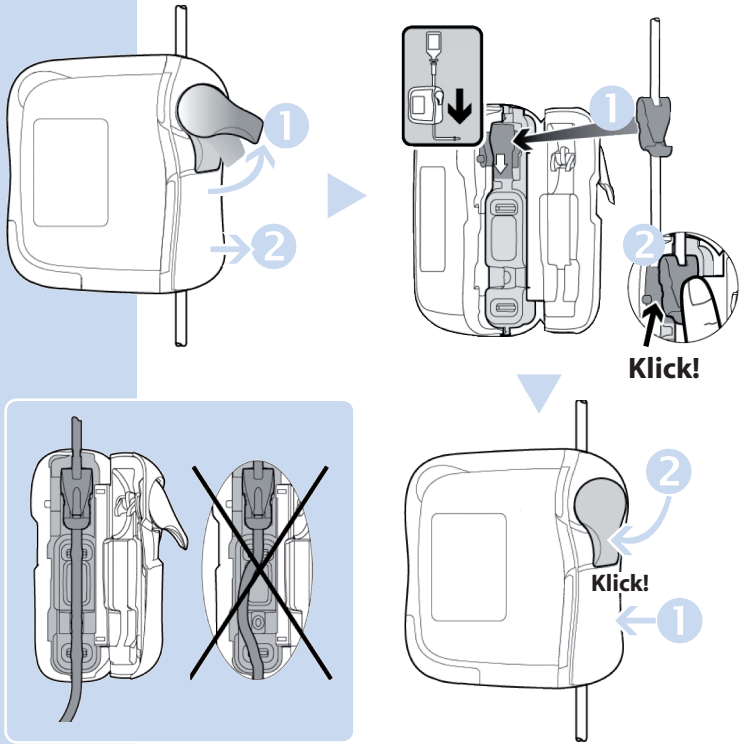
Bedingt durch mögliche Änderungen in Bezug auf Standards, Vorschriften und Material, können die Texte und Abbildungen in diesem Dokument nur auf das Gerät angewendet werden, bei welchem diese Gebrauchsanweisung beigelegt wurde.

 **FRESENIUS KABI**
caring for life

Fresenius Kabi AG
D-61346 Bad Homburg v.d.H
Germany
Phone +49 (0)6172 686-0
www.fresenius-kabi.com

 **FRESENIUS KABI**
caring for life

1 Installation von Ernährungspumpe und Überleitgerät



2 Beschreibung der Benutzeroberfläche

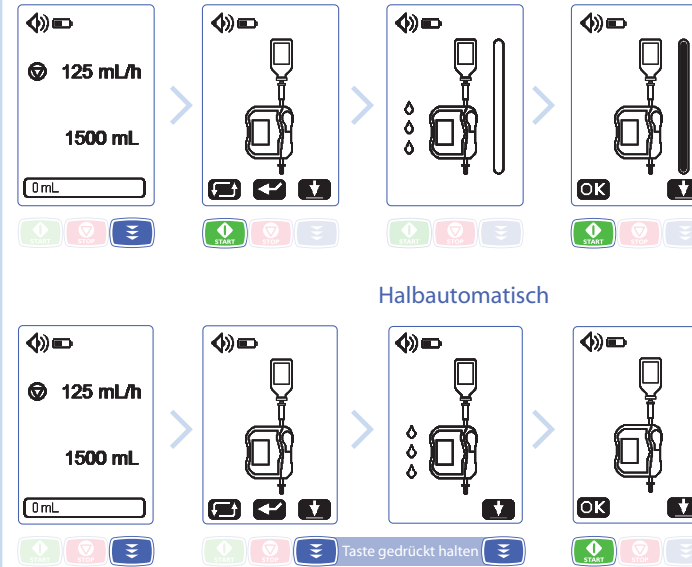


3 Anzeige und Funktionen

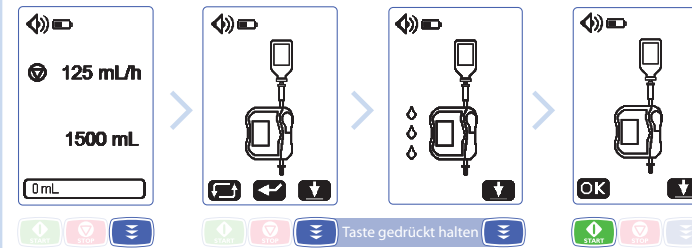
3.1 Ernährungspumpe einschalten

3.2 Überleitgerät vorfüllen

Automatisch (~1 min. 45 sek.)



Halbautomatisch



3.3 Förderrate einstellen (ml/Std)

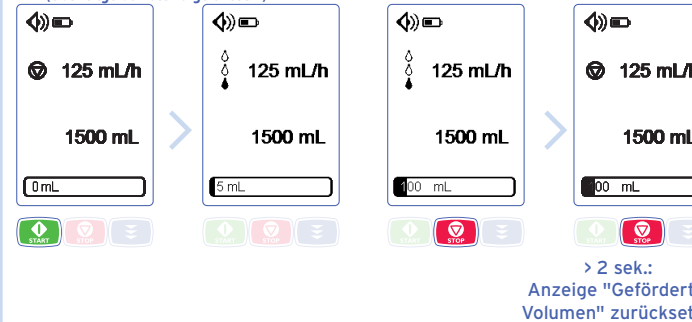
3.4 Zielvolumen einstellen (ml)



3.5 Förderung starten

(Überleitgerät muss vorgefüllt sein)

3.6 Förderung stoppen



Tastatur sperren/frei

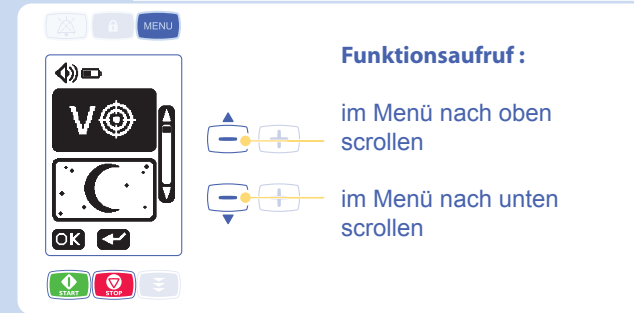


Ernährungspumpe ausschalten




4 Menü

Förderung stoppen ,
dann Menü aufrufen 



Funktionsaufruf oder Bestätigung einer Eingabe



-  Zielvolumen-Voralarm aktivieren/deaktivieren
-  Nachtmodus aktivieren / deaktivieren
-  Alarmlautstärke einstellen
-  Sperren / Entsperren (Zugriffscode notwendig)
-  Anzeige Kumuliertes Fördervolumen
-  Anzeige Alarm-Historie
-  Anzeige Ernährungsverlauf
-  Kontrast / Helligkeit einstellen
-  Zeitintervall zwischen 2 Alarmtönen einstellen (Zugriffscode notwendig)
-  Festlegung Zeitintervall für Auslösung des "Zielvolumen-Voralarms" (Zugriffscode notwendig)

Zur vorherigen Bildanzeige zurück

