



Im Dienst unserer Kunden. Jederzeit.

Leistungsübersicht der
WKM Medizintechnik GmbH

Wir, die WKM Medizintechnik GmbH, bietet als großer Fachhändler in Bayern das gesamte Leistungsspektrum an medizintechnischen Hilfsmitteln und Produkten für die außerklinische Patientenversorgung sowie deren begleitende Dienstleistungen.

Das Wohl und die Bedürfnisse der Patienten und Patientinnen sind unser erstes Ziel. Dabei wird u. a. größter Wert auf die Kompetenz unserer Mitarbeitenden gelegt. Ihr Fachwissen und die langjährige Erfahrung gewährleisten eine zielgerichtete, angepasste und umfassende Versorgung. So können wir auch fachübergreifende und komplexe Versorgungen mit maximalem Qualitätsanspruch sichern und zu einer gesteigerten Lebensqualität unserer Patienten und Patientinnen beitragen.

Auch bei der Auswahl unserer Produkte erheben wir einen hohen Anspruch. Qualität, Funktionalität und Anwenderfreundlichkeit spielen dabei eine entscheidende Rolle.

Die WKM Medizintechnik GmbH ist sich ihrer Verantwortung bewusst und hat ihre Unternehmensstruktur vollständig darauf ausgerichtet, den Betroffenen maximale Sicherheit zu bieten. Aus diesem Grund unterziehen wir uns gerne einer jährlichen Prüfung durch eine Zertifizierungsstelle.

Unsere Mitarbeiter*innen stehen für die Betroffenen selbstverständlich jederzeit für eine individuelle Beratung zur Verfügung.

	Heimbeatmung	4
	Schlaftherapie	6
	Sauerstofftherapie	7
	Tracheostomaversorgung	8
	Inhalations- und Atemtherapie	9
	Enterale künstliche Ernährung	10
	Mobile Beatmung	11
	Parenterale Ernährung	12
	Pädiatrie	13
	Dekubitusprophylaxe und -therapie	14
	Wundversorgung und -beratung	15
	Patientenüberwachung	16
	Pflegehilfsmittel und Verbrauchsmaterial	17
	Kontinenzförderung	19
	Überleitmanagement	20
	Systemhygiene	21
	Ambulante Desinfektion	22
	Dienstleistungen und Schulungen	23



Heimbeatmung

Die Aufgaben unserer Mitarbeiter*innen beginnen lange vor dem Eintritt in die häusliche Versorgung. Wir besuchen die versorgende Person in der Klinik und stellen im ständigen Dialog mit allen Beteiligten den individuellen Bedarf an medizintechnischem Gerät und anderen Hilfsmitteln fest. Unsere erfahrenen Krankenschwestern und Krankenpfleger unterstützen die Ärzte/Ärztinnen bei der Entscheidung für die Medizinprodukte und die Versorgungsform, die den Bedürfnissen des Betroffenen am besten entsprechen. Dabei beachten sie stets das Gebot der Wirtschaftlichkeit.



Unsere Mitarbeiter*innen begleiten noch im Krankenhaus den Prozess der Gewöhnung an die gewählten Produkte und stehen sowohl den behandelnden Ärzten/Ärztinnen als auch die behandelte Person und seinen Angehörigen bei allen Schwierigkeiten als kompetente Ansprechpartner zur Seite. Damit unsere Patienten uns Patientinnen ihre Kraft auf den Start in den neuen Lebensabschnitt konzentrieren können, übernimmt die WKM Medizintechnik GmbH die komplette Abwicklung der Abrechnung mit den Kostenträgern. Darüber hinaus bereiten wir das soziale Umfeld durch Schulungen, Beratung und Unterstützung umfassend auf den Umgang mit unserem Betroffenen vor.

Eine gelungene Versorgung in der Heimbeatmung basiert auf Kontinuität. Deshalb achten wir darauf, dass derselbe Mitarbeiter*in, der die Übernahme aus der Klinik organisiert, dauerhaft für den Patient*in verantwortlich bleibt. Auf diese Weise garantieren wir eine umfassende und sichere Betreuung auf höchstem Qualitätsniveau.



Schlaftherapie

Betroffene, die an einer Schlaf-Apnoe leiden, benötigen häufig eine eigens für Sie abgestimmte individuelle Therapie. Für eine optimale Therapie stehen unsere Mitarbeiter*innen den Betroffenen mit Rat und Tat zur Seite und erhalten eine Einweisung bzw. Handhabung in die entsprechenden Geräte.

Bereits in der Klinik oder auch in der häuslichen Umgebung, passen wir gemeinsam mit den Betroffenen eine entsprechende Maske an. Von Therapiebeginn an sind wir für die Patienten und Patientinnen da und finden gemeinsam mit Ihnen Lösungen, um eventuell auftretende Probleme zu beseitigen und Ihr Wohlbefinden zu steigern.

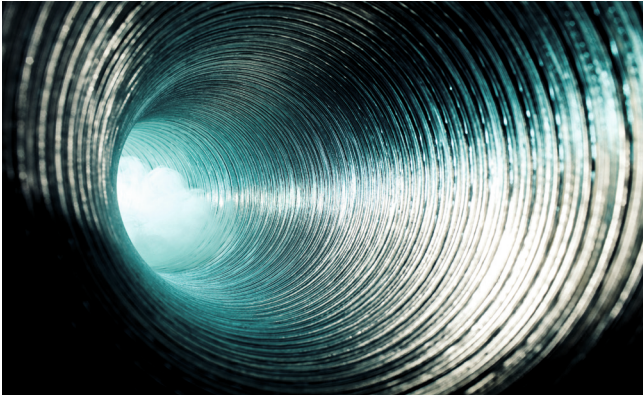
Auf der Grundlage der ärztlichen Verordnung stellen unsere Mitarbeiter*innen der WKM Medizintechnik GmbH eine reibungslose Versorgung und regelmäßige Wartung der Medizinprodukte sicher.



Sauerstofftherapie

Patienten und Patientinnen, die an Atemnot leiden, benötigen häufig eine Sauerstoff-Langzeit-Therapie. Für eine optimale Therapie schulen und beraten unsere Mitarbeiter*innen die Benutzer*innen, um das richtige Sauerstoffgerät auszuwählen. Somit wird die Versorgung und die sichere Bedienung der Geräte sichergestellt.

Flüssig-Sauerstoff, medizinischer Sauerstoff in Flaschen oder ein Konzentrator (stationär oder mobil), der den Sauerstoff aus der Umgebungsluft bezieht – die WKM Medizintechnik GmbH stellt auf der Grundlage der ärztlichen Verordnung die reibungslose Versorgung und regelmäßige Wartung der Medizinprodukte sicher.



Tracheostomaversorgung

Die Betreuung unserer Patienten und Patientinnen, die mit einer operativen Eröffnung der Luftröhre (Tracheostoma) versorgt worden sind, beginnt bereits vor der Entlassung aus dem Krankenhaus.

Die große Zahl der auf dem Markt befindlichen Kanülen bietet dem Betroffenen die Möglichkeit, genau jene zu wählen, die seinen Bedürfnissen am besten entspricht. In enger Zusammenarbeit mit dem behandelnden Arzt/Ärztin beraten unsere erfahrenen Krankenschwestern und Krankenpfleger den Patienten und Patientinnen völlig produktneutral über die Eigenschaften der Versorgungsformen und den Einsatz aller anderen notwendigen Materialien.

Sie schulen die zu versorgende Person, seine Angehörigen, den ambulanten Pflegedienst oder die Mitarbeiter*innen der stationären Pflegeeinrichtung in der korrekten Handhabung der Produkte, so dass sämtliche Unsicherheiten überwunden werden.

Die WKM Medizintechnik GmbH stellt die dauerhafte Versorgung sicher und steht bei allen Nachfragen als kompetenter Ansprechpartner zur Verfügung.



Inhalation, Atemtherapie und Sekretmanagement

Wir, die WKM Medizintechnik GmbH, stimmen die Versorgung auf die Bedürfnisse der Patienten und Patientinnen ab.

Die Bandbreite bei den Inhalationsgeräten reicht von Kompressorverneblern, über hochtechnisierte Micropumpenvernebler bis hin zu Ultraschallverneblern.

Im Bereich der Atemtherapie kommen IPPB-Geräte und High-Flow-Therapie-Geräte zum Einsatz. Auch das Thema Sekretmanagement wird immer wichtiger. Hier nehmen die maschinellen Hustenhilfen (mechanische In- und Exsufflatoren) einen wichtigen Stellenwert ein.

In Zusammenarbeit mit den verordnenden Ärzten/Ärztinnen begleiten wir den Prozess der Gewöhnung an das gewählte Produkt bis zur sicheren Anwendung im häuslichen Bereich. Wir schulen die Benutzer*innen und gewährleisten den technischen Support bei allen Formen der verordneten Therapie.



Enterale Ernährung und Trinknahrung

Wir, die WKM Medizintechnik GmbH, verfügen über große Erfahrungen in allen Fragen zur enteralen Ernährung von Erwachsenen und Kindern. Meist beginnt die Versorgung bereits in der Klinik. Unsere Mitarbeiter*innen, spezialisierte Krankenschwestern und Krankenpfleger, ermitteln den individuellen Bedarf. Sie beraten produktneutral über die geeignete Trink- oder Sondennahrung, Nahrungspumpen und das notwendige Zubehör.

Wir stimmen unsere Versorgung genau auf die Bedürfnisse des Betroffenen ab, so dass er bereits am Tag seiner Entlassung aus dem Krankenhaus sämtliche Materialien zu Hause vorfindet. Außerdem schulen unsere Mitarbeiter*innen den Patient*in und seine Angehörigen im Umgang mit den Hilfsmitteln inkl. Zubehör und in der korrekten Handhabung der Nahrung, so dass sie sich sicher fühlen. Und auch danach lassen wir sie nicht allein. Unsere Betreuung ist stets langfristig angelegt.

Als Experten*innen für enterale Ernährung versorgen, beraten, screenen und schulen wir auch das Personal stationärer und ambulanter Pflegeeinrichtungen.



Mobile Beatmung

Mobilität bedeutet Lebensqualität auch in der mobilen Beatmung.

Daher betrachten unsere WKM Mitarbeiter*innen diese Erfordernisse bereits in der ersten Planungsphase einer Versorgung. Jede zu versorgende Person benötigt eine individuelle Zusammenstellung von medizintechnischen Geräten.

Deshalb können lebenserhaltende medizintechnische Geräte mit dem dazugehörigen Geräte-Taschen für Unterwegs individuell eingesetzt werden. Dies wären z. B.

- Beatmungsgerät
- Überwachungsmonitor
- Absauggerät
- Sauerstoffgerät

Erfahrene Krankenschwestern und Krankenpfleger weisen den Betroffenen oder seine Angehörigen in den Umgang mit der Medizintechnik ein und stehen für Nachfragen zur Verfügung.



Parenterale Ernährung und Schmerztherapie

Der Begriff parenteral kommt aus dem Lateinischen und heißt „unter Umgehung des Magen-Darm-Traktes“ durch subkutane, intramuskuläre oder intravenöse Injektion bzw. Infusion. Bei der parenteralen Ernährung gelangen alle Nahrungsbestandteile mittels unterschiedlicher Infusionslösungen direkt ins Blut. Voraussetzung für die parenterale Ernährung oder für eine Schmerztherapie ist in der Regel ein zentraler Venenkatheter oder zentralvenöser Katheter. Zur Gewährleistung dieser Therapie ist ein hohes Maß an Know-how, Unterstützung und Begleitung notwendig. Zudem sichert die enge Zusammenarbeit mit dem behandelnden Arzt/Ärztin und einer Apotheke mit Sterillabor die Versorgung. Diesen Anforderungen werden wir durch langjährige Erfahrungen unserer Mitarbeiter und enger Kooperationen mit allen Beteiligten gerecht.

Unterstützung bei der Erstellung des Infusionsregimes, patientenorientierte Belieferung aller Arznei- und Hilfsmittel, individuelle Erstellung von Zubehör-Sets, zeitgenauer Patientenbesuch zum Schmerzkassettenwechsel und tagesgenaue Anpassungen bei variierenden Anforderungen sind nur einige Eckpunkte unseres Versorgungsangebotes. Der richtige Umgang mit den Infusionspumpen und den zentralvenösen Zugängen ist genauso wichtig wie die Einhaltung aller hygienischen Maßnahmen. Aus diesen Gründen ist die umfassende Betreuung und Begleitung der Betroffenen ein Schwerpunkt in diesem Versorgungsbereich. Nur so kann eine langfristig erfolgreiche, komplikationsfreie Therapie, ohne unnötige Klinikaufenthalte, gewährleistet werden.



Pädiatrie

Kinder haben individuelle Bedürfnisse, dies gilt insbesondere bei erkrankten Kindern. Die Betreuung eines Kindes mit Hilfsmittelbedarf ist häufig eine große Herausforderung für die Eltern, Geschwister und pflegende Angehörige. Unsere kleinen Patienten und Patientinnen erfordern in allen Fachbereichen spezielle Fachkenntnisse und Erfahrungswerte sowie Einfühlungsvermögen, denen wir mit speziell geschulten Mitarbeiter*innen Rechnung tragen.

Wir unterstützen die Betroffenen dabei, die Herausforderungen zu meistern. Nicht nur die umfassende Einweisung der Eltern und beteiligten Pflegekräfte für eine erfolgreiche Nutzung der Hilfsmittel, sondern auch eine weiterführende Beratung unter Berücksichtigung der häuslichen Umgebung, des Kindergartens oder der Schule gehören zu unseren Dienstleistungen.

Insbesondere in der Pädiatrie gilt es, die Versorgungen genau auf das Krankheitsbild, auf die individuellen Bedürfnisse und auf das gesamte soziale Umfeld abzustimmen und Mobilität zu fördern. Denn jeder Schritt für Sie und Ihr Kind ist wichtig und beinhaltet ein Stück neue Lebensqualität.

Die WKM Medizintechnik GmbH ist mit den jeweiligen Experten*innen spezialisiert auf pädiatrische Versorgungen in allen Fachbereichen.

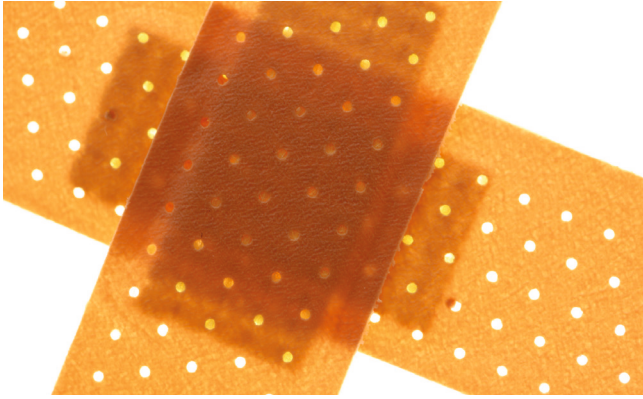


Dekubitusprophylaxe und -therapie

Bettlägerige erkrankte Personen bedürfen einer sorgfältigen Betreuung, die sie vor dem Wundliegen (Dekubitus) schützt. Dieses Ziel lässt sich neben einer konsequenten Umlagerung und Hautpflege mit dem Einsatz eines richtig ausgewählten Antidekubituslagerungssystems erreichen.

Wir von der WKM Medizintechnik GmbH schätzen das Dekubitusrisiko unter Beachtung der Diagnose und aller Risikofaktoren ab und ermitteln den Bedarf des richtigen Positionierungssystems. Das dabei schriftlich erstellte Gutachten geht zusammen mit der ärztlichen Verordnung an den Kostenträger.

Ob Antidekubitusmatratze aus Schaumstoff oder Wechseldruckmatratze – unsere Mitarbeiter*innen wägen zuallererst den Nutzen für den Betroffenen ab und empfehlen dann die geeigneten Produkte.

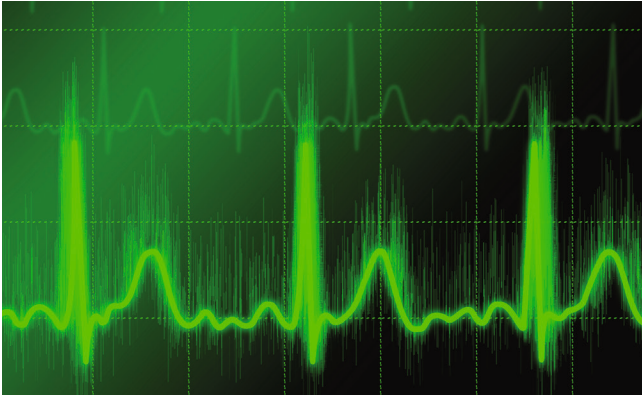


Wundversorgung und -beratung

Chronische Wunden benötigen eine umfassende und sehr spezialisierte Behandlung. Wir von der WKM Medizintechnik GmbH verfügen über Erfahrung in der modernen Wundversorgung, sind nach ICW ausgebildete Wundmanager*innen und somit stets auf dem aktuellen Stand der Wissenschaft.

Die Versorgung umfasst sämtliche Bereiche des Wundmanagements. Unsere Mitarbeiter*innen erheben den jeweiligen Befund, fertigen auf Wunsch eine Fotodokumentation an und sprechen in Abstimmung mit dem behandelnden Arzt/Ärztin eine Produktempfehlung aus. Sie begleiten den Heilungsverlauf bis zur vollständigen Beendigung der Wundtherapie und dokumentieren alle Phasen dieses Prozesses.

Außerdem weisen unsere Mitarbeiter*innen das Personal stationärer und ambulanter Pflegeeinrichtungen in die entsprechende Verbandstechnik ein.



Patientenüberwachung

Die kontinuierliche Überwachung der vitalen Körperfunktionen kritisch erkrankter Personen hilft, Leben zu bewahren. Besonders Kleinkinder und erwachsene Menschen, die nicht ausreichend atmen können, erhalten auf Verordnung der behandelnden Ärzte/Ärztinnen entsprechende Geräte für die häusliche Umgebung.

Dabei handelt es sich meist um Pulsoxymeter oder Babymonitore, mit deren Hilfe die Herzaktivität und die Sauerstoffsättigung des Blutes leicht abzulesen sind.

Erfahrene Krankenschwestern und Krankenpfleger weisen den Patient*in oder seine Angehörigen in den Umgang mit der Medizintechnik ein und stehen für Nachfragen zur Verfügung.



Pflegehilfsmittel und Verbrauchsmaterial

Die Vielfalt der Produkte ist auch in der häuslichen Krankenpflege nur schwer zu überschauen.

Unsere Mitarbeiter*innen helfen bei der Auswahl und achten vor allem darauf, das richtige Maß auch unter wirtschaftlichen Gesichtspunkten zu finden. Wir liefern sämtliche Pflegehilfsmittel und das notwendige Verbrauchsmaterial für eine optimale Versorgung. Wir beobachten die Neuentwicklungen der Hersteller kritisch und stellen unsere Angebotspalette nach Qualitäts Gesichtspunkten zusammen.

Falls unsere Patienten und Patientinnen alternative Produkte benötigen, stehen wir ihnen beratend zur Seite.



Kontinenzförderung

Der Markt hält viele unterschiedliche Produkte zur Kontinenzförderung bereit. Unsere Mitarbeiter*innen der WKM Medizintechnik GmbH überblicken sämtliche Varianten der Systeme. In der Regel beginnt unsere Beratung noch während des Klinikaufenthaltes. In enger Absprache mit unseren Betroffenen, den behandelnden Ärzten und Ärztinnen und dem Pflegepersonal im Krankenhaus ermitteln wir die passenden Produkte.

Wir bieten den Patienten und Patientinnen eine breitgefächerte Produktpalette im Bereich der ableitenden Inkontinenz, z. B. Pufi-, Dauerkatheter- oder Einmalkatheterversorgungen.

Wir beraten den Betroffenen und seine Angehörigen gerne in allen Fragen rund um das gewählte Produkt und stellen die dauerhafte Versorgung sicher.



Überleitmanagement

Die Sicherheit und das Wohlbefinden unserer Patienten und Patientinnen sind die obersten Prinzipien aller WKM Mitarbeiter*innen. Der Schritt vom Krankenhaus in die häusliche Umgebung fällt vielen chronisch kranken Menschen nicht leicht. Sie dürfen auf die Erfahrung der WKM Medizintechnik GmbH vertrauen. Wir wissen, welche Hilfen sie benötigen. Unsere Fachleute begleiten jeden Erkrankten auf dem Weg in sein angestammtes Umfeld und bereiten alle beteiligten Personen (Familienmitglieder, niedergelassene Ärzten/Ärztinnen, Pflegedienste, Therapeuten*innen) auf die neue Situation vor.

Wir sorgen dafür, dass sämtliche Hilfsmittel zum richtigen Zeitpunkt zur Verfügung stehen. Wir führen die Verhandlungen mit den Kostenträgern und koordinieren die Zusammenarbeit der Berufsgruppen, die für den Patienten und Patientinnen Sorge tragen. Professionelles Überleitmanagement, das bedeutet für uns auch eine individuell ausgerichtete Beratung zu allen Themen, die im Einzelfall von Bedeutung sind.

Wir stehen für eine ganzheitliche und sinnvolle Versorgung unserer Betroffenen, damit sie sich von Anfang gut aufgehoben fühlen.



Systemhygiene

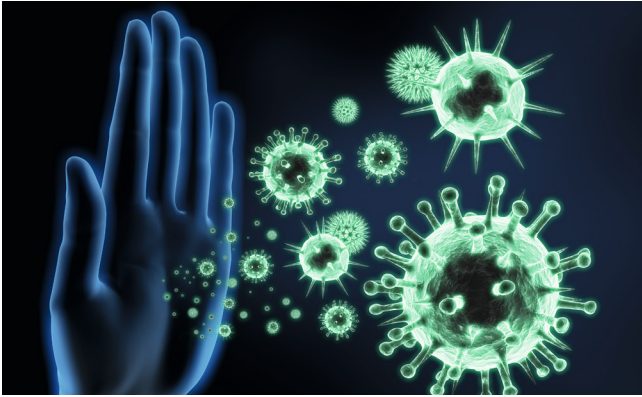
Hygiene ist die „Lehre von der Verhütung von Krankheiten und der Erhaltung, Förderung und Festigung der Gesundheit“.

Um der Definition von Hygiene gerecht zu werden, umfasst die Systemhygiene den kompletten Bereich in stationären Einrichtungen oder in der ambulanten Pflege/Intensivpflege:

- Händedesinfektion
- Hautreinigung, Hautschutz und Pflege
- Routinemäßige und gezielte Flächendesinfektion und Reinigung
- Instrumentendesinfektion/Desinfektion von Medizinprodukten
- Wäschedesinfektion

Durch die stetig wachsenden Anforderungen, welche uns in der Hygiene abverlangt werden, ist es oft schwierig den Überblick zu behalten. Nicht nur die Auswahl der verwendeten Produkte ist dabei entscheidend. Vielmehr geht es um die ständige Überwachung und korrekte Ausführung der Compliance – denn Hygienemaßnahmen gehören zu den wichtigsten Infektionspräventions-Maßnahmen. Professionelle Hygiene setzt sich also aus den richtigen Produkten und Dienstleistungen zusammen.

Gemeinsam mit Ihnen analysieren wir Ihre Situation, entwickeln Hygienekonzepte, realisieren und überwachen deren Umsetzung und liefern alle hierzu erforderlichen Produkte und Dienstleistungen.



Ambulante Desinfektion durch Kaltnebel

Hygiene erfährt in der heutigen Zeit einen stetig wachsenden Stellenwert. Multiresistente Erreger (MRE) werden weltweit immer mehr zum Problem für Kliniken, Pflegeeinrichtungen, in der ambulanten Pflege in Praxisräumen und Wartezimmern, in der Tiermast, in der Lebensmittelherstellung und in vielen anderen Bereichen.

Längst haben diverse multiresistente Erreger unseren Alltag erobert – beispielsweise gram-positive Bakterien wie MRSA und VRE sowie gram-negative Erreger wie 3 oder 4 MRGN. Aber auch Keime wie Clostridioides difficile, Noro- oder Coronaviren werden schnell zum lebensbedrohlichen Problem, insbesondere für ältere, kranke und abwehrgeschwächte Menschen. Gerne beraten wir Sie!



24-Stunden-Rufbereitschaft

Für lebenserhaltenden Systeme hat die WKM Medizintechnik GmbH eine Rufbereitschaft eingerichtet, die rund um die Uhr und sieben Tage in der Woche erreichbar ist. Erfahrene Fachleute (Krankenschwestern und -pfleger sowie Medizingerätetechniker*innen) sind innerhalb kurzer Zeit vor Ort, um einen Ersatz für ausgefallene Geräte zu liefern.

Der spezielle WKM-Service: Unsere Patienten und Patientinnen erreichen über die Notfallnummer direkt qualifizierten Mitarbeiter*innen, das mit allen Einzelheiten der Versorgung vertraut ist. So kann bereits am Telefon Hilfestellung gegeben und evtl. auch Lösungen zur Fehlerbehebung gefunden werden.

Telefon 24 h-Notdienst: 0173 9606736

Die Telefonnummer finden Sie außerdem auf dem Aufkleber, mit dem alle medizintechnischen Geräte der WKM Medizintechnik GmbH versehen sind.



Technischer Service

Unsere hauseigenen Techniker werden von den Herstellern der medizintechnischen Geräte autorisiert und können so Routinewartungen und Reparaturen eigenständig durchführen. Ein umfassender technischer Service entsprechend der Herstellervorgaben und den geltenden gesetzlichen Bestimmungen durch die WKM Medizintechnik GmbH wird so gewährleistet.

Dazu zählen u. a.:

- Sicherheitstechnische Kontrollen (STK)
- Wartungen
- Reparaturen
- Einlagerungen von Poolgeräten
- Wiederaufbereitung der Poolgeräte nach den entsprechenden Herstellervorgaben
- Verwaltung der medizintechnischen Geräte mit entsprechender Dokumentation nach der Medizinprodukteverordnung

Sämtliche technischen Fragen bleiben auf diese Weise in einer Hand und wir können auf jede Situation unbürokratisch und schnell reagieren. Damit erhöhen wir die Sicherheit unserer Betroffenen erheblich.



Schulungen und Seminare

Wir, die WKM Medizintechnik GmbH, haben im Laufe der Jahre einen großen Erfahrungsschatz in der häuslichen und stationären Versorgung chronisch kranker Menschen gesammelt.

Deshalb sind unsere Mitarbeiter*innen in der Lage, Schulungen und Fortbildungen zu nahezu sämtlichen Aspekten in diesem Bereich durchzuführen. Das Angebot richtet sich vorrangig an Pflegekräfte von ambulanten und stationären Pflegeeinrichtungen und Kliniken, sowie auch an Mitarbeitern der Kostenträger. Jedes Jahr stellen wir ein neues zielgerichtetes und optimiertes Seminarprogramm zusammen, mit dem wir helfen, Ihr Fachwissen zu erweitern und den Sinn für die notwendigen Maßnahmen zu schärfen.

Viele Seminarthemen können auch individuell nach Ihren unterschiedlichen Anforderungen geplant und in Anspruch genommen werden. Nennen Sie uns Ihre Wünsche – gerne erstellen wir gemeinsam Ihr eigenes Schulungskonzept mit individuellen Terminen und einem Schulungsort Ihrer Wahl.

Kontakt



Dr.-Rank-Straße 8 · 82275 Emmering
T 08141 2297-0 · F 08141 2297-111
info@wkm-medizintechnik.de

WKM – Medizintechnik und Sauerstoff-Therapie GmbH
Gutenbergstraße 39/1 · 72555 Metzingen
T 07123 97271-0 · F 07123 97271-29
bw@wkm-medizintechnik.de

www.wkm-medizintechnik.de

Bilder ©: brat82 – Fotolia · mars – Fotolia · donatas1205 – Fotolia · Kaarsten – Fotolia · Sven Bähren – Fotolia · digital-fineart – Fotolia · Kica Henk – Fotolia · Franz Pfluegl – Fotolia · photology1971 – Fotolia · zphoto – Fotolia · MAK – Fotolia · Anette Linnea Rasmus – Fotolia · Nataliia – Fotolia · RFsole – Fotolia · Rebel – Fotolia · Jürgen Fälchle – Fotolia · Eric Isselée – Fotolia · Michal – Fotolia · Olga Milkina – Fotolia · Eric Isselée – Fotolia · ADDICTIVE STOCK – Fotolia · Leonid Smirnov – Fotolia · Andreas Edelmann – Fotolia



Im Dienst unserer Kunden. Jederzeit.

WKM Medizintechnik GmbH

Dr.-Rank-Straße 8 · 82275 Emmering · T 08141 2297-0 · F 08141 2297-111 · info@wkm-medizintechnik.de

WKM – Medizintechnik und Sauerstoff-Therapie GmbH

Gutenbergstraße 39/1 · 72555 Metzingen · T 07123 97271-0 · F 07123 97271-29 · bw@wkm-medizintechnik.de